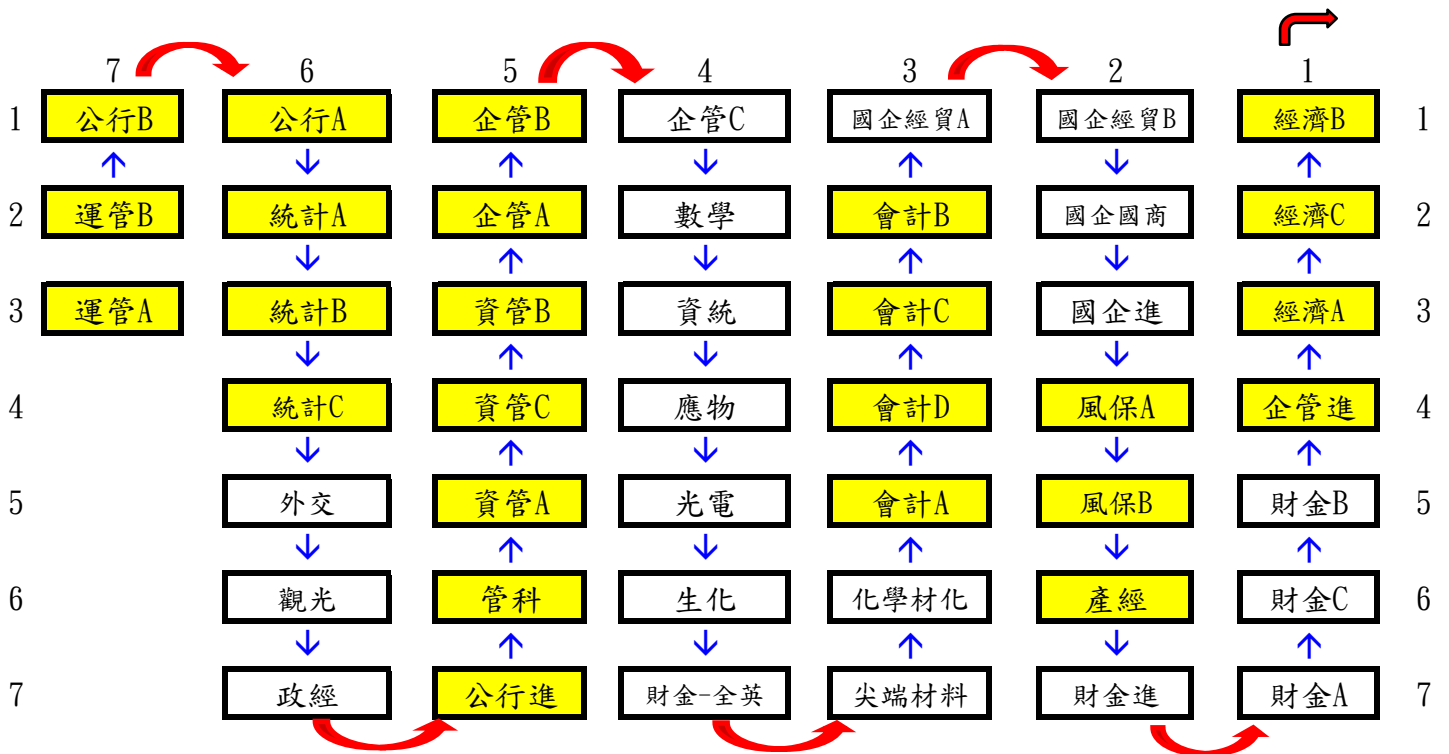


淡江大學 112 學年度研究所、大學部新生開學典禮暨入學講習程序表(晴、兩天適用)						
日期		112 年 9 月 7 日、8 日(星期四、五)				
內容	項次	課 目	起迄時間	使用時間	地點	主持人
克難坡巡禮	1	集合點名	07:40-08:10	30 分	運動場	邱松嵐組長 魏道冠組長
	2	克難坡巡禮	08:10-09:10	60 分	克難坡	校長
準備階段	1	出席點名及座位調整	09:10-09:30	20 分	體育館 7 樓	賴金燕組長
	2	校歌教唱	09:30-09:40	10 分		合唱團
	3	宣導事項	09:40-09:55	15 分		生輔組及各單位
開學典禮	1	社團表演	10:00-10:10	10 分		校長
	2	典禮開始、唱國歌	10:10-10:20	10 分		
	3	校長致詞及師長介紹	10:20-10:50	30 分		
	4	唱校歌、禮成	10:50-11:00	10 分		
入學講習	1	三長報告(教、學、總)	11:00-11:30	30 分	體育館 7 樓	三長
	2	系務說明	13:10-1600	150 分	系分配教室	系主任
備註	<p>一、請各系輔導教官於克難坡巡禮及開學典禮時，協助引導及維護安全與秩序。</p> <p>二、克難坡巡禮結束，由系輔教官及輔導員引導至體育館 7 樓參加開學典禮。</p> <p>三、研究所新生於典禮結束後，由各所助理引導至所辦，舉行所務座談或辦理其他行政事宜，詳情由各所自行律定。</p> <p>四、開學典禮前如遇天雨，經請示後由承辦單位廣播克難坡巡禮行程取消，新生直接進入紹謨紀念體育館 7 樓，其他行程不變。</p>					

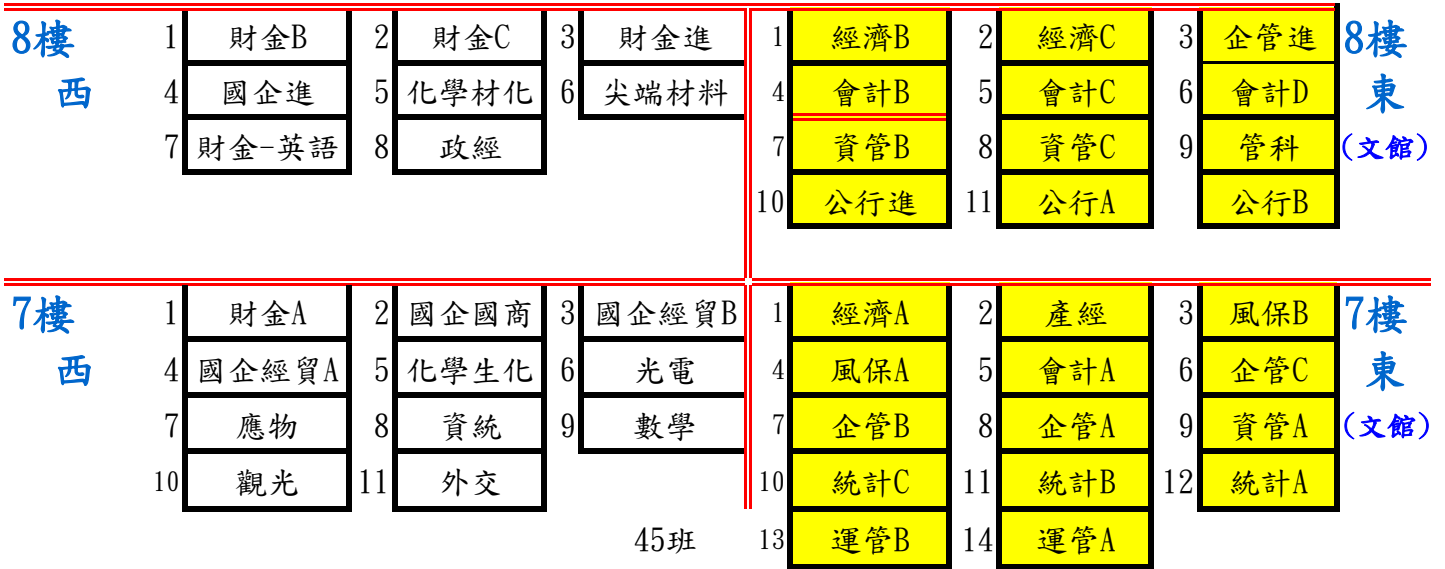
# 112學年度大學部第二梯次（9月8日）新生講習運動場集合位置圖

理、商管及國際學院（含進學班）克難坡巡禮各系前進順序：

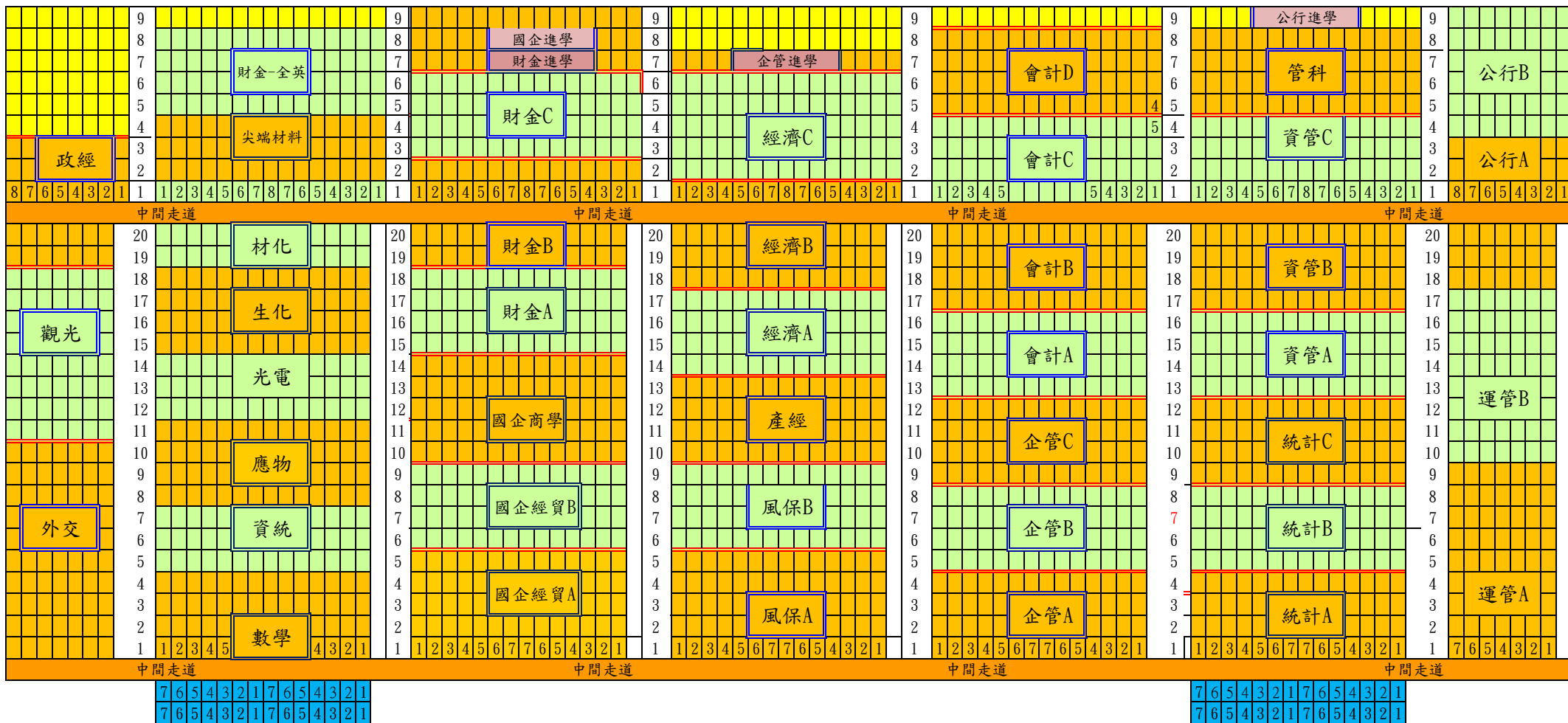
## 司令台



## 紹謨體育館各系入場路線分配



# 112學年度開學典禮第2梯次(9月8日)理、商管、國際及精準健康學院新生各班級座位圖

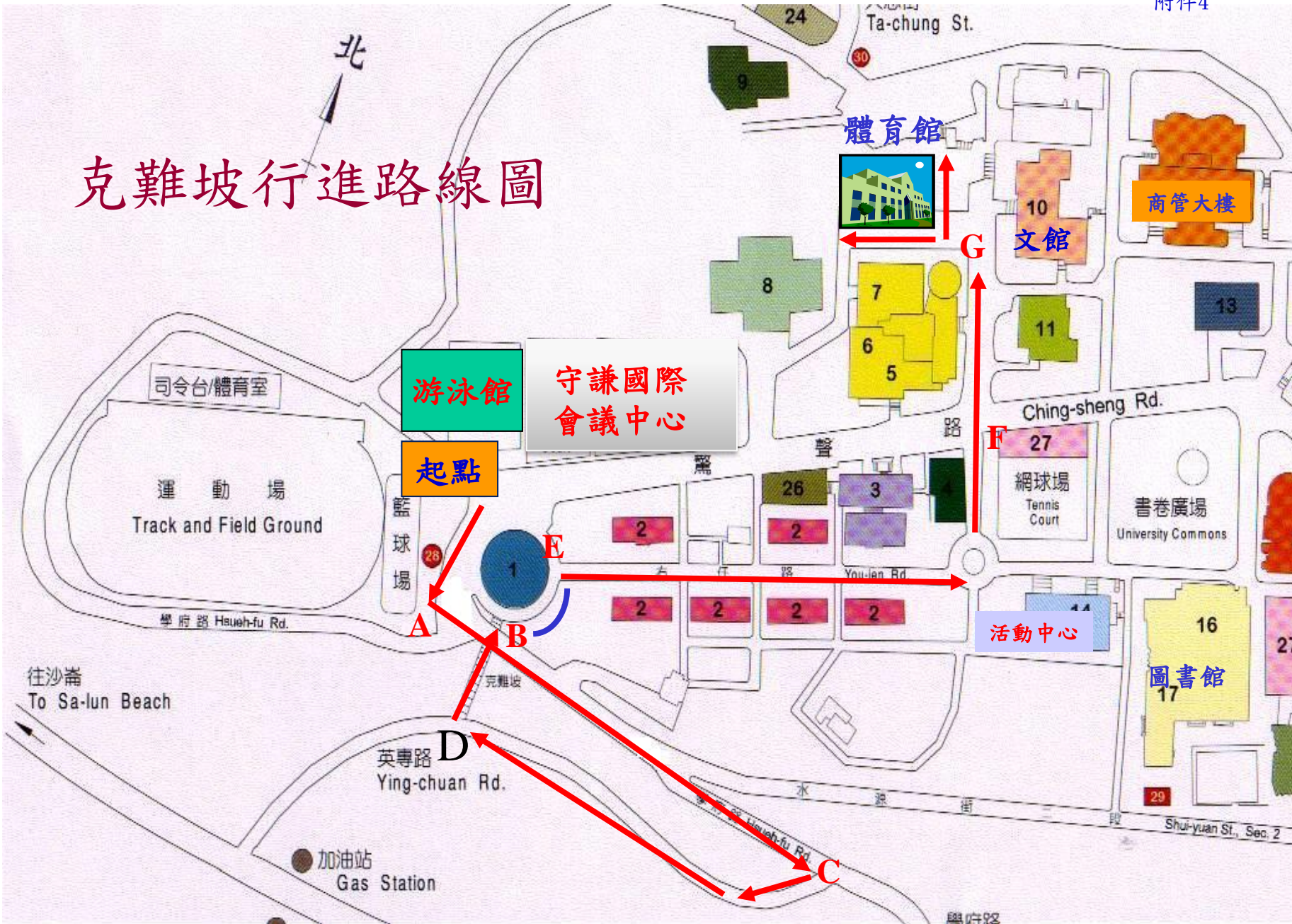


: 研究生席

: 研究生席

典禮台

# 克難坡行進路線圖



112學年度大學部新生講習系務時間教室分配表(系輔教官為暫定)

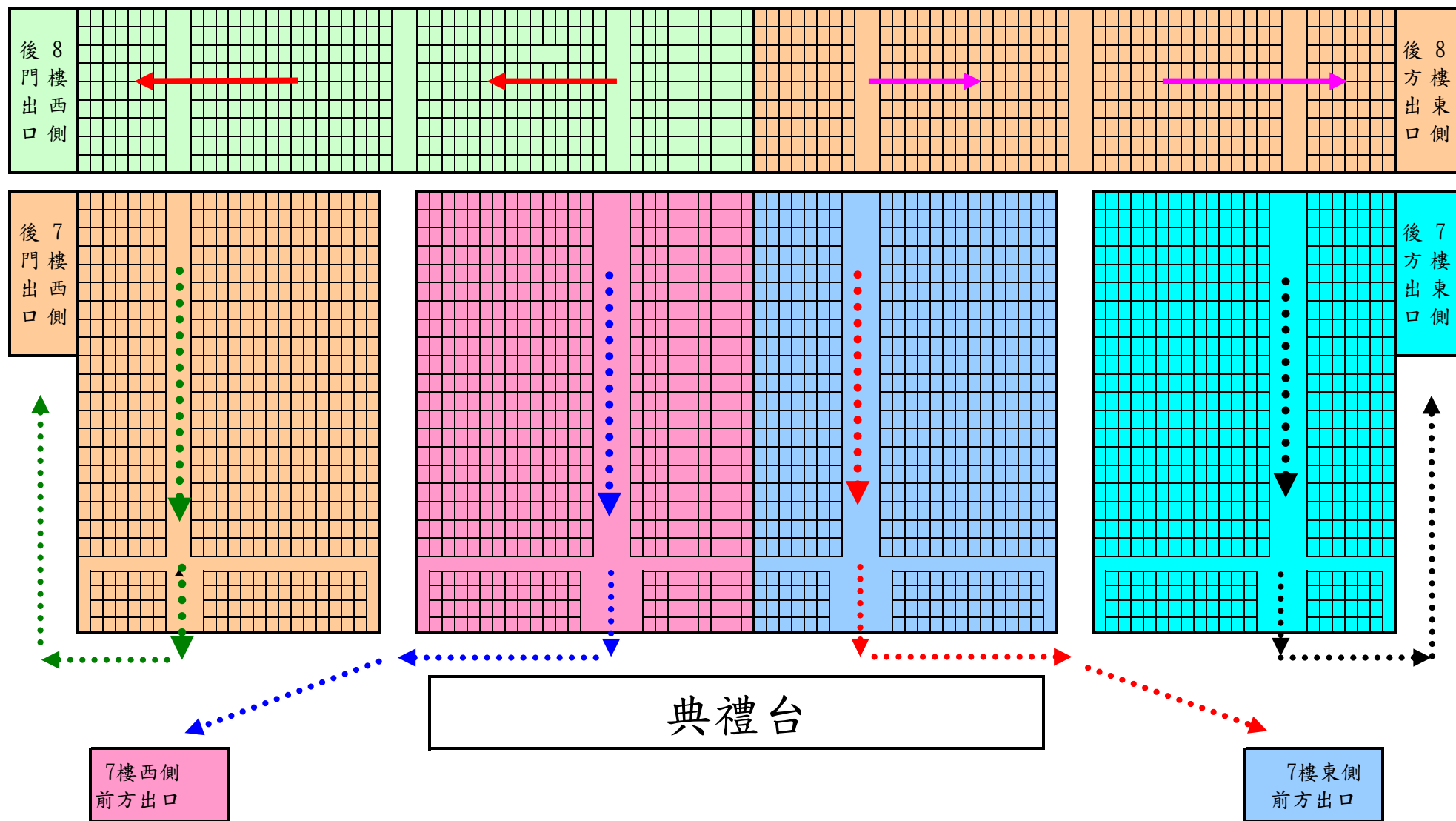
9月7日(星期四)下午1時10分至4時						9月8日(星期五)下午1時10分至4時								
院別	班別	預定人數	教室	教室容量	系教官	院別	班別	預定人數	教室	教室容量	系教官			
文學院	中文-68	71	O202	80	廖顏馥婷	商管學院	國企經管A-68	258	B616-617	270	廖怡婷			
	歷史A-64	75	L401	123	補員		國企經管B-66							
	大傳A-72	149	L301	180	沈大鈞		國企國商-124							
	大傳B-67						國企進	20	B428	180				
	資傳-64	95	O306	131	劉家勇		財金A-63	253	B702-B704	260	邱松嵐			
	資圖A-53	105	L412	123	廖顏馥婷		財金B-59							
	資圖B-52						財金C-57							
建築-73	69	G508	80	魏道冠	財金全英語74		財金進					20	B428	180
工學院	土木A-53	104	E514	160	陳祥吉		風保A-51	102	B604	123	補員			
	土木B-51						風保B-51							
	水環水資-40	70	B616	178	魏道冠		產經-63	63	B427	110	補員			
	水環環工-30						經濟A-53	157	B712	269	沈大鈞			
	機械光機-56	114	E401	123	劉家勇		經濟B-51							
	機械精密-58						經濟C-53	206	化中正 Q409 Q306	269	孫豪			
	化材-69	69	B428	178	陳祥吉		企管A-72							
	電機電機-61	250	B712	269	王鵬程		企管B-68							
	電機電資A-57						企管C-66	30	B428	180				
	電機電資B-59					會計A-57	217				B713	269	周揚文	
	電機電通-63					會計B-58								
	電機進-10	會計C-54												
	資工A-71	會計D-54	143	B312	178	林冠帆								
	資工B-69	320					B713	265	莊博鈞	統計A-48				
	資工C-70		統計B-49											
	資工英語-110		資工進-20	20	B706	95				楊欽舜	統計C-46	172	B513-B515	250
	航太A-56	169	E411	160	楊欽舜	資管A-60								
航太B-57	資管B-59													
航太C-56	資管C-53					113	B708	144	補員					
英文A-57	142									G315	178	蔣世倫	運管A-57	
英文B-56		運管B-58												
全英語-34		公行A-58	113	B606	178	林冠帆								
英文進-2		公行B-55												
西語-67	67	T311	178	陳聖達	公行進-42	40	B428	180	邱順興					
外語學院	法文-64	64	L307	164	邱順興	理學院	資統-32	64	O306	140	魏瑞辰			
	德文-47	47	B501	80	邱順興		純數-32							
	日文A-71	204	T212	220	吳翎		應物-44	88	S104	155	楊欽舜			
	日文B-66						光電-44							
	日文C-67						生化-41	75	C013	126	魏瑞辰			
	日文進-14	14	T110	60	邱順興		材化-34							
	俄文-28	28	B507	80	邱順興		尖端材料-25	27	C001	90	孫豪			
教育學院	教科A-50	100	L201	181	廖顏馥婷		國際學院	外交-64	93	T310	70	補登		
	教科B-50							觀光-76	113	T311	70	周揚文		
	教設-44	44	I201	90	補員			政經-40	63	T212	70	補登		
AI創智學院	AIA-52	160	E302	144	劉家勇									
	AIB-53													
	AIC-51													

B:商管大樓 2461  
O:傳播館  
C:鍾靈化學館  
S:驕先紀念科學館

L:文學館  
E:工學大樓  
G:工學館

T:驚聲大樓 2411

### 新生開學典禮暨入學講習會場緊急疏散路線圖



**注意事項：**

- 一、疏散時機，由會場指揮官宣佈。
- 二、疏散時，請依規劃路線迅速離開座位向指定出口移動，離開會場時切勿奔跑、推擠，以免造成意外。